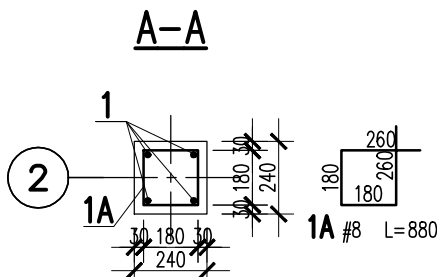
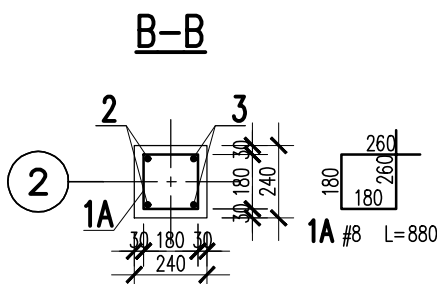
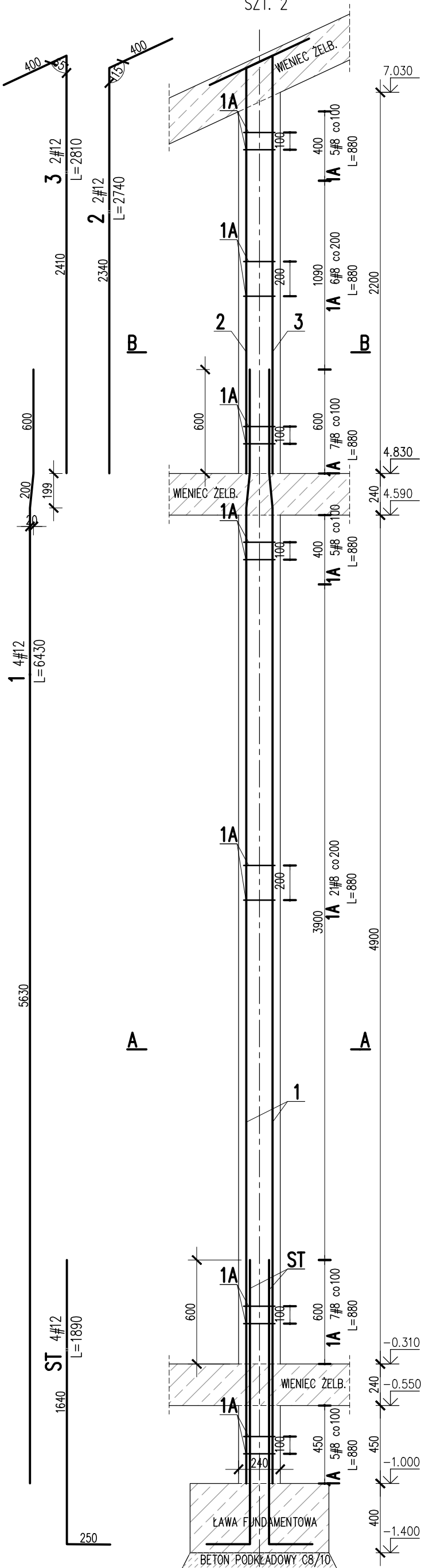


TRZPIEŃ ŻELBETOWY 01/TZ/05A
TRZPIEŃ ŻELBETOWY 00/TZ/05A

SKALA 1:25
SZT. 2



3	2	#12	2810		5.6	
2	2	#12	2740		5.5	
1	4	#12	6430		25.7	
1A	56	#8	880	49.3		
ST	4	#12	1890		7.6	
Nr	Ilość [szt]	Sred [mm]	Dług [mm]	#8	#12	UWAGI
RAZEM wg srednic [m]				49.3	44.4	
MASA 1mb [kg/m]				0.395	0.888	
RAZEM wg srednic [kg]				19.5	39.4	
RAZEM wg gat. stali [kg]				58.9		
RAZEM [kg]				58.9		

ZESTAWIENIE DLA JEDNEGO ELEMENTU

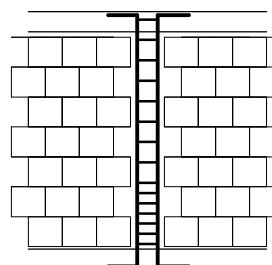
UWAGI:

- ZACHOWAĆ CIĄGŁOŚĆ ZBROJENIA
- ZACHOWAĆ CIĄGŁOŚĆ BETONOWANIA
- RYSEK ZWYMIAROWANO W [mm]
- ROZPATRYWAĆ ŁĄCZNIE Z RZUTEM, UWZGLĘDNIĆ ELEMENTY PRZENIKAJĄCE

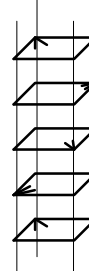
Uwagi ogólne dotyczące wykonywania i zbrojenia elementów żelbetowych

- Kształty, zagięcia i zagięcia haków kotwiących pokazano w sposób schematyczny. Średnice zagięć prętów dobierać wg PN-EN 1992-1-1
- Wymiary strzemion podawane są po zewnętrznym obrysie pręta
- W przypadkach nieopisanych na rysunku stosować zasady zgodnie z PN-EN 1992-1-1
- Zalecane fazowanie narożników słupów i belek (1,5cm)
- Kolejność układania zbrojenia poziomego w płycie wg szkicu
- Strzemiona należy kotwić za pomocą haków odgiętych do wewnątrz elementu (pod kątem 45°), nie dopuszcza się kotwić za pomocą haków prostych (pod kątem 90°)

PO WYKONANIU MUROWANYCH ŚCIAN NOŚNYCH
TRZPIEŃ ŻELBETOWY KREPUJĄCE KONSTRUKCJĘ WYLEWAĆ
SCHEMAT WYKONANIA TRZPIENIA



SCHEMAT ROZMIESZCZENIA HAKÓW STRZEMIÓN:



SPOSÓB POŁĄCZENIA POPRZEC STRZEPIA
EWENTUALNIE POPRZEC ZBROJENIE SPOIN WSPORCZYCH

BETON:
FUNDAMENTY: C25/30 XC2
SŁUPY, WIENIE, BELKI: C30/37 XC3
BETON PODKŁADOWY: C8/10
OTULINA: 50mm
FUNDAMENTY: 30mm
SŁUPY, WIENIE, BELKI: 30mm
STAL ZBROJENIOWA:
PRĘTY ŚREDNICY (#) – B500SP (AIII) – EPSTAL
PRĘTY ŚREDNICY (Ø) – B500A (AIII)
IZOLACJE: WG BRANŻY ARCHITEKTURA
OTWORY TECHNOLOGICZNE KORYGOWAĆ Z BRANŻAMI!

BETON wg PN-EN 206+A1:2016-12 :
MAKS. WSKAŹNIK W/C – 0,50
MIN IŁOŚĆ CEMENTU: 300kg/m³
MIN ZAWARTOŚĆ POW. 4%
KRUSZYWO ZGODNE Z PN-EN 12620:2000

BRANŻA: KONSTRUKCJE RZĘDNA ZERA PROJEKTOWA: ±0,00=187,92
DODATKOWE DOMIARY WYKONYWAĆ Z WERSJI ELEKTRONICZNEJ

JEDNOSTKA PROJEKTOWA:
BIURO USŁUG PROJEKTOWYCH TOMASZ NICER
20-072 LUBLIN, UL. CZECHOWSKA 7/3
WWW.KONSTRUKCJE.LUBLIN.PL

NAZWA I ADRES INWESTYCJI:
BUDOWA BUDYNKU NA POTRZEBY PSZOK-u
W MIEJSCOWOŚCI KĘBLÓW
BUDYNEK 1

RODZAJ OPRACOWANIA: PROJEKT TECHNICZNY BRANŻA KONSTRUKCYJNA		ZLECENIE NR: 1856
TYTUŁ, IMIE I NAZWISKO:	NR UPRAWNIENI:	PODPIS:
PROJEKTANT: mgr inż. Tomasz Nicer	LUB/0107/PWOK/08 UPRAWNIENIA BUDOWLANE DO PROJEKTOWANIA I KIEROWANIA ROBOTAMI BUDOWLANymi BEZ OGRANICZEŃ W SPECJALNOŚCI KONSTRUKCYJNO-BUDOWLANEJ	
SPRAWDZAJĄCY: mgr inż. Tomasz Banaszek	LUB/0106/PWOK/08 UPRAWNIENIA BUDOWLANE DO PROJEKTOWANIA I KIEROWANIA ROBOTAMI BUDOWLANymi BEZ OGRANICZEŃ W SPECJALNOŚCI KONSTRUKCYJNO-BUDOWLANEJ	
OPRACOWANIE: mgr inż. Kamila Kozieliwicz		
TYTUŁ RYSUNKU : TRZPIEŃ ŻELBETOWY 00.TZ.05A TRZPIEŃ ŻELBETOWY 01.TZ.05A		
DATA:	WRZESIEŃ 2024	K-13
SKALA:	1:25	